



ASORECH⁺20

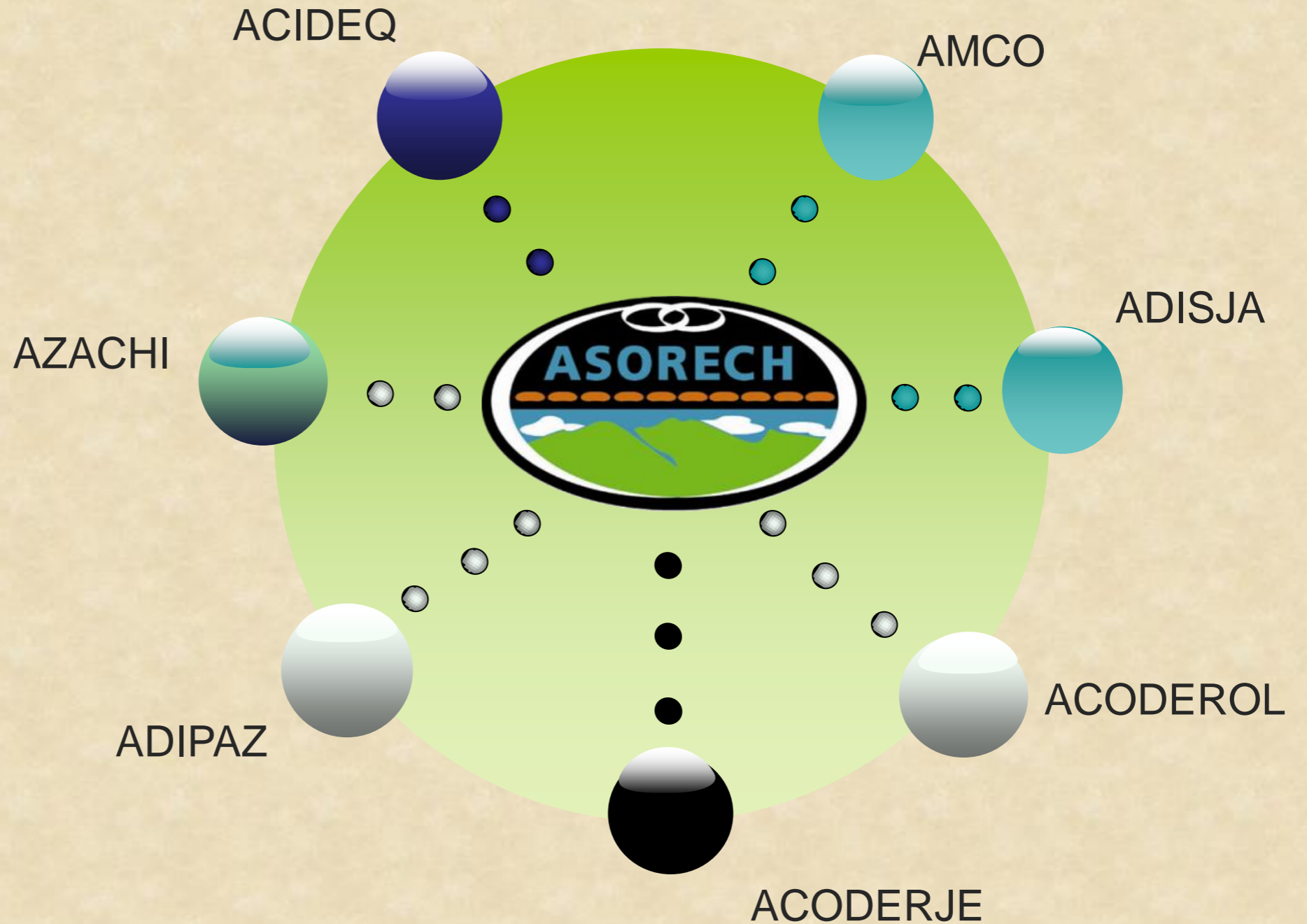


Contenido

- 1. Naturaleza de la Institución**
- 2. Visión y Misión**
- 3. Valores**
- 4. Objetivo General**
- 5. Líneas Estratégicas**



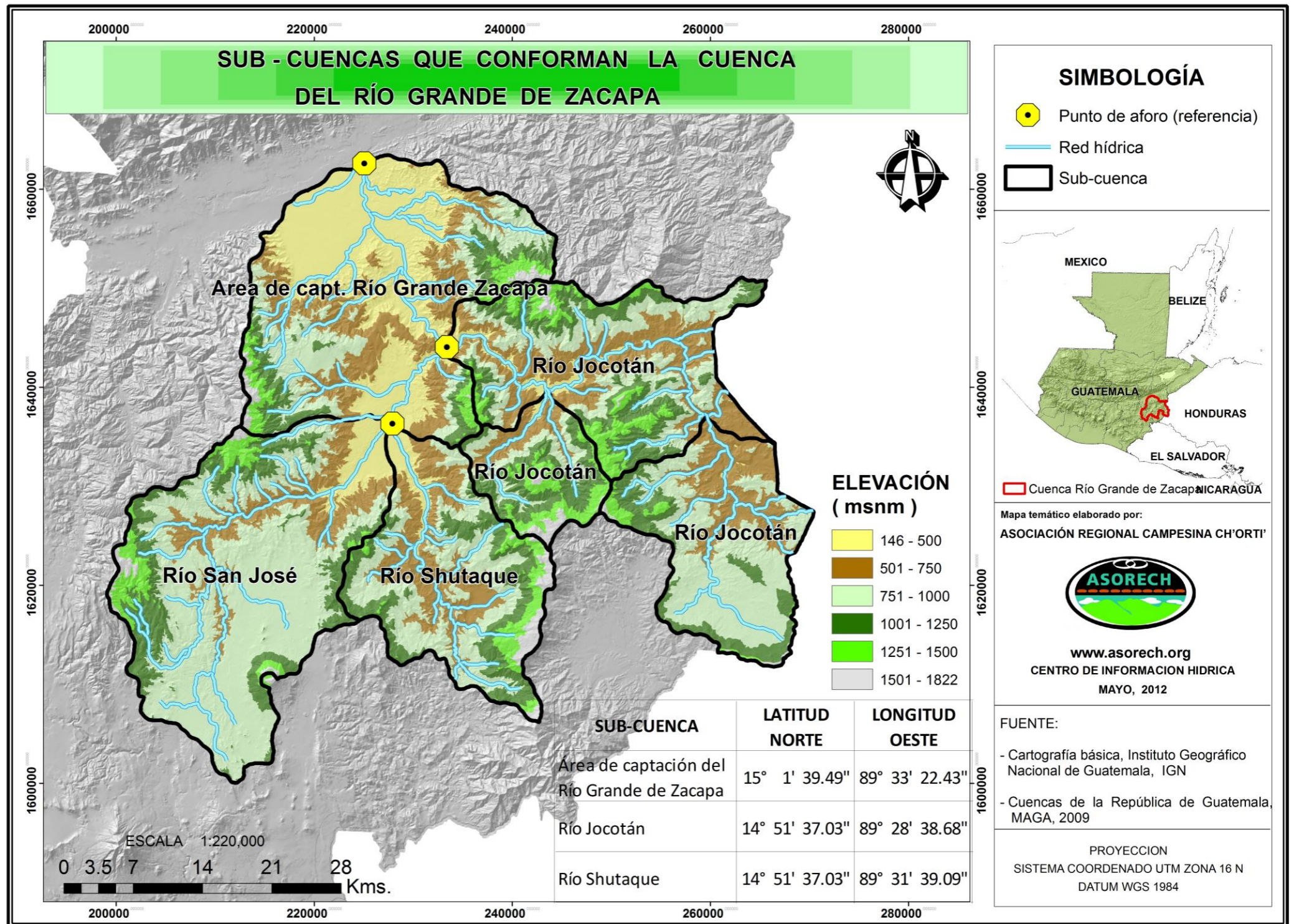
Organizaciones Socias:



Organigrama de ASORECH



Área de Cobertura





Visión

Ser una organización campesina, eficiente y eficaz que promueve el desarrollo integral sostenible de la población rural; en coordinación con los actores locales, nacionales e internacionales con presencia en la cuenca del Rio Grande de Zacapa

Misión

ASORECH es una organización de pequeños productores campesinos, que impulsa procesos de desarrollo con equidad, a través de la participación ciudadana, la gestión ambiental, la inclusión económica y la seguridad alimentaria, contribuyendo a la adaptación al Cambio Climático, en la cuenca del Rio Grande de Zacapa.

Valores

Equidad de género
e interculturalidad.

Coexistencia ecológica.

Participación y
empoderamiento
comunitario.

Transparencia.

Emprendimiento
innovador e
incluyente.





Objetivo General

ASORECH, ha contribuido a que sus asociados y las comunidades rurales donde estos habitan logren mejores niveles de desarrollo humano.

Líneas Estratégicas

1. PARTICIPACIÓN
CIUDADANA

2. DESARROLLO
ECONOMICO
LOCAL

3. SEGURIDAD
ALIMENTARIA
Y
NUTRICIONAL

4. GESTION
INTEGRADA
DEL
RECURSO
HIDRICO

5. CAMBIO
CLIMATICO



L.E.1. Participación Ciudadana

Objetivo Específico

Las organizaciones de la sociedad civil (OSC) y organizaciones gubernamentales (OGs) de la cuenca han fortalecido su gestión a través de la participación ciudadana.

Programas

CORRESPON-
SABILIDAD
COMUNITARIA
PARA EL
DESARROLLO.

GESTIÓN DE
TERRITORIOS
COMPARTIDOS

INCLUSIÓN
POLÍTICA

PARTICIPACIÓN
EFECTIVA



L.E.2. Desarrollo Económico Local

Objetivo Específico

Las familias asociadas a ASORECH han incrementado sus ingresos económicos.

Programas

**MERCADOS Y
CADENAS DE
VALOR.**

**MANOS A
LA OBRA**
(Mercado Laboral).

**INNOVACIÓN
PRODUCTIVA.**



L.E.2. Desarrollo Económico Local

Programas

**SERVICIOS
FINANCIEROS
PARA
EMPREENDEDORES.**

**CONSOLIDACIÓN
EMPRESARIAL.**



L.E.3. Seguridad Alimentaria y Nutricional

Objetivo Específico

Se ha disminuido la inseguridad alimentaria de las familias más vulnerables de la cuenca.

Programas

TIENDAS
COMUNALES
(acceso)

AUTOSUFI-
CIENCIA
ALIMENTARIA
(Disponibilidad)

HOGAR
SALUDABLE

BPC's,
BUENAS
PRACTICAS
DE
CONSUMO



L.E.4. G.I.R.H.

Objetivo Específico

Se ha mejorado la gestión integrada del recurso hídrico en la cuenca del río Grande de Zacapa.

Programas

**INFORMACION
TERRITORIAL
ESTRATEGICA**

**AGUA
URBANA**

**AUTOGESTIÓN
COMUNITARIA
DEL AGUA.**



L.E.4. G.I.R.H.

Programas

**AGUA
SEGURA**

**SANEAMIENTO
ECOLÓGICO
-ECOSAN-**

**RIEGO
EFICIENTE**

**AGUA
PARA EL
DESARROLLO**



L.E.5. Cambio Climático

Objetivo Específico

Ha mejorado la capacidad de adaptación al cambio climático mediante la adecuada gestión de los recursos naturales: Agua, Suelo, Bosque y Biodiversidad en la cuenca del río Grande de Zacapa.

Programas

RECUPERACIÓN
DE SUELOS
DEGRADADOS

VALORACIÓN
ECONÓMICA
DE AGUA Y
BOSQUE



L.E.5. Cambio Climático

Programas

ECOSISTEMAS
RESILIENTES

INFORMACIÓN
ESTRATEGICA
DE CAMBIO
CLIMATICO

MECANISMOS
DE
DESARROLLO
LIMPIO (MDL)



MUCHAS GRACIAS

